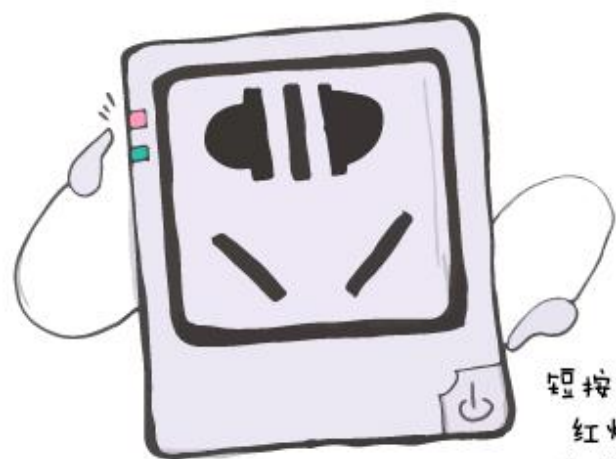


# 关于萝卜君的正确使用方式

我是萝卜君

可手动



短按开关键  
红灯亮：通电  
红灯灭：断电

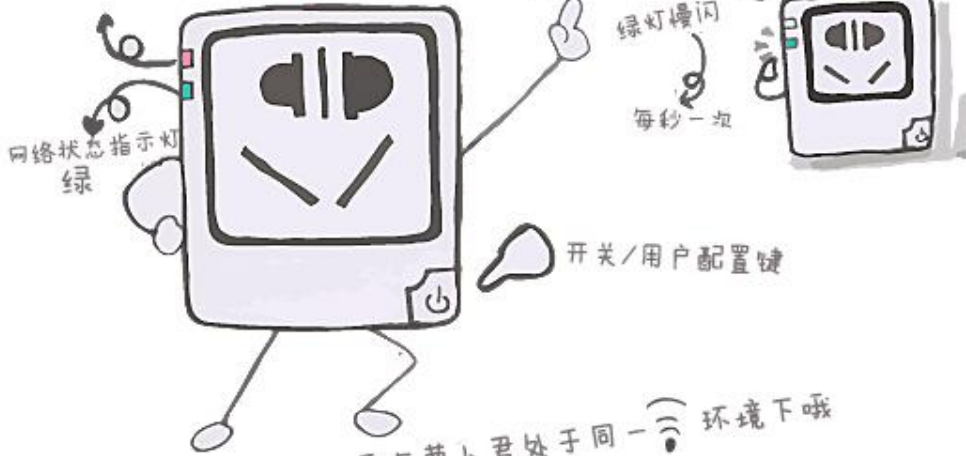
可智能 



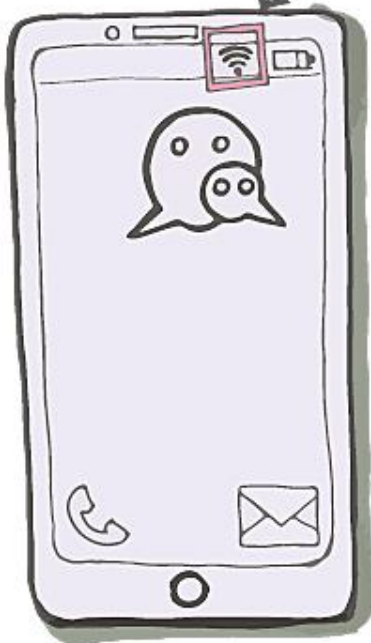
# 关于萝卜君的正确使用方式

首先准备：萝卜君一只

插座状态指示灯：**红**




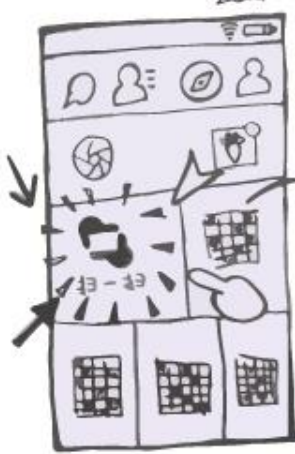
手机一部：



这是萝卜君最重要的小伙伴！

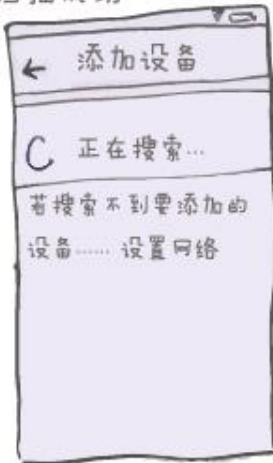
记得安装好并保存最新版本！


然后打开微信  扫描图中二维码 ↓

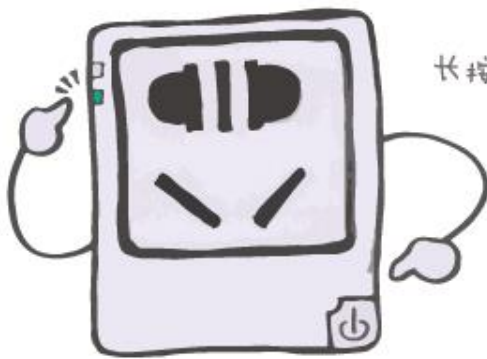



萝卜君身上也有哦

等待扫描成功



若没能出现搜索页面  
请尝试更新你的   
PS: 低版本的微信无法  
与萝卜君和谐相处  
TAT

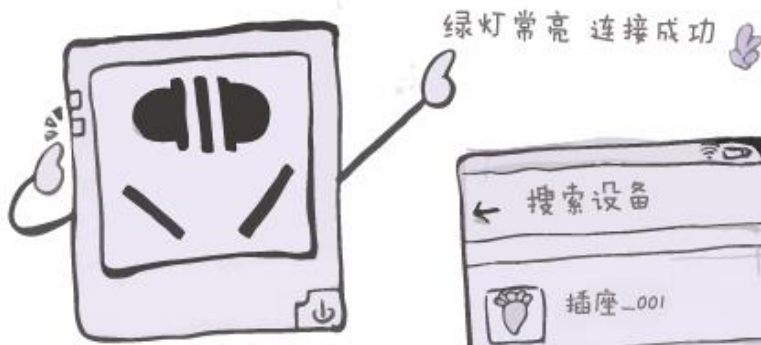
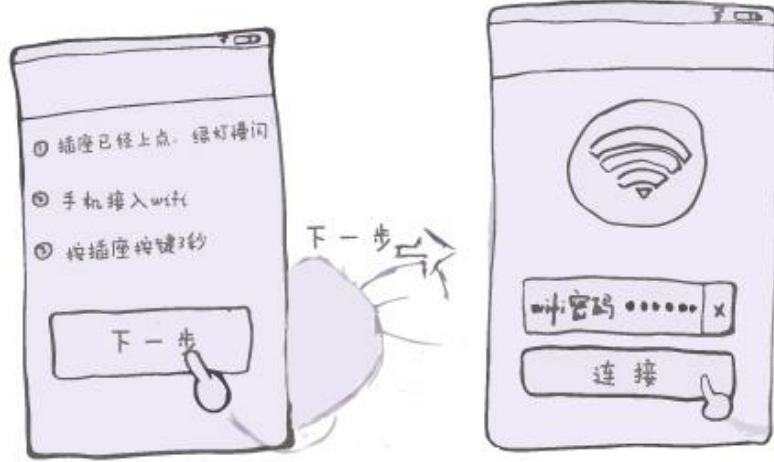


长按开关3秒  
等待绿灯快闪! 每秒5次  
成功进入联网配置模式哦~ 

# 拿起手机

请同学们点击

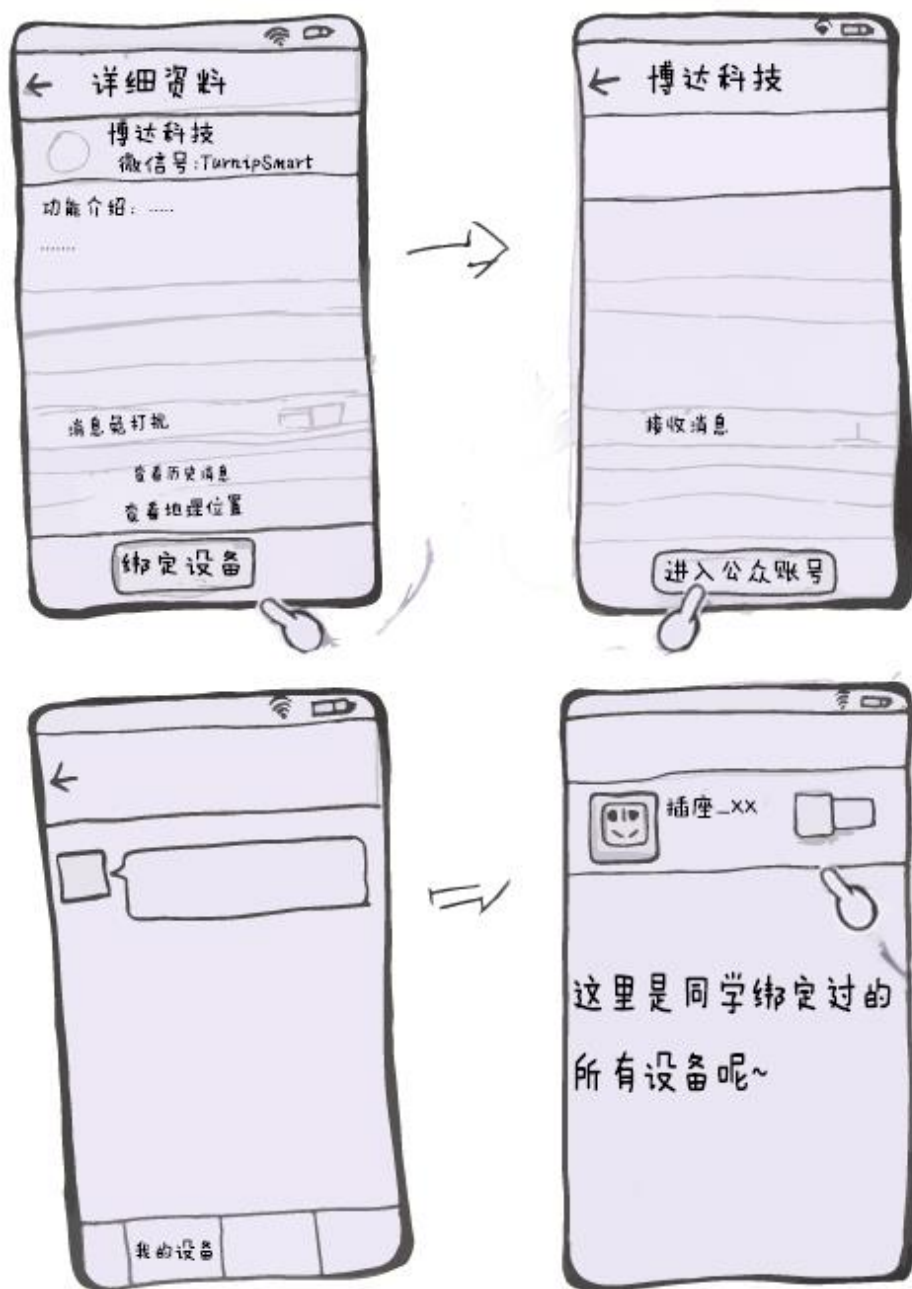
设置网络



绿灯常亮 连接成功

如果你的发现了好多小伙伴, 那么后来的应该在最下边哦!

✕✕ 如果找不到萝卜君 请记得检查网络是否通畅, 然后断电再来一次

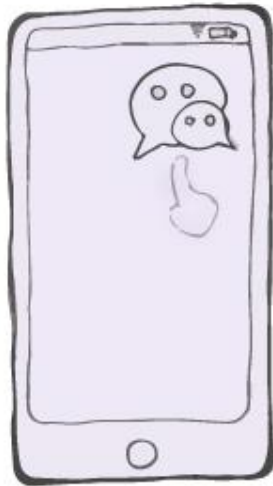


如果需要再添加一只萝卜君 请重复以上步骤哦!



如果需要再添加一只萝卜君 请重复以上步骤哦!

### 关于如何使用萝卜君 手机远程控制小伙伴



打开微信



如果需要两个小伙伴同时控制萝卜君, 只需同一WiFi下扫描二维码, 添加设备即可!





给萝卜君改个昵称吧

定时挑逗萝卜君

这个就不用教了吧~ TAT

你想把萝卜君送人吗?

萝卜君随时报告

点击垃圾桶，删除已设定的闹钟



